

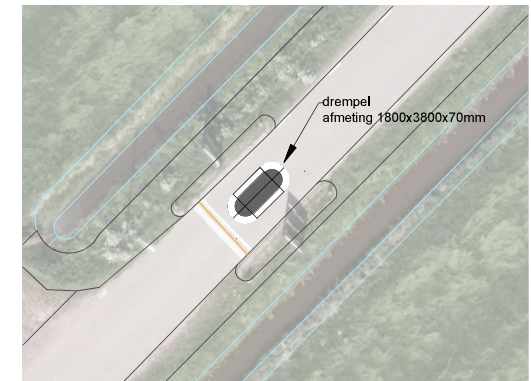


betonblokken in 2 lagen  
afmeting per blok 1200x800x400mm  
driehoek in wegenvurf, lengte 5,00m

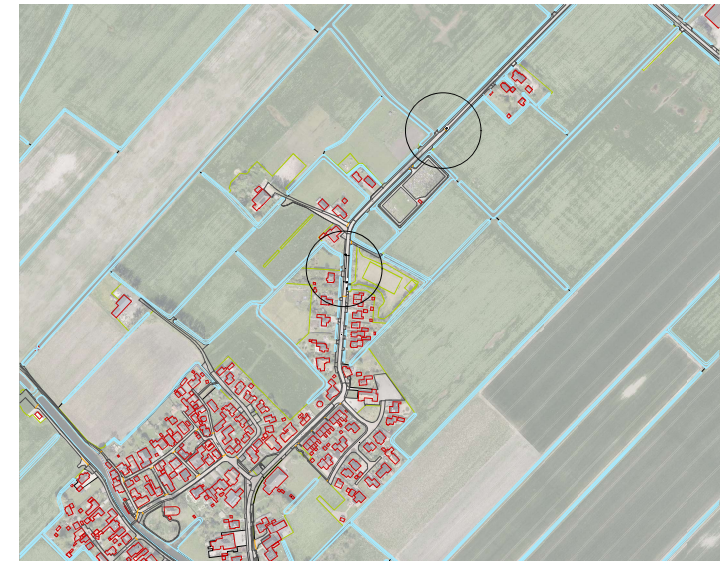
betonblokken in 2 lagen  
afmeting per blok 1200x800x400mm  
driehoek in wegenvurf, lengte 5,00m

tegels 2 rijen 300x300x80mm  
en opsluitbanden 200x100mm

Situatie Molenweg betonblokken  
schaal 1:200



Situatie Molenweg kongrens met drempel  
schaal 1:200



Thesinge  
schaal 1:5000

**Algemene opmerkingen**

1. Maten in meters, tenzij anders vermeld
2. Hoogtematen in meters t.o.v. NAP
3. Gegevens verkregen uit opmeten vanaf tekening zijn niet maatgevend

Status: **DEFINITIEF**

Deze tekening blijft het eigendom van de gemeente Groningen en mag zonder schriftelijke toestemming niet worden gekopieerd, noch aan derden worden verstrekt, of ter inzage worden gegeven. De digitale gegevens op de tekening worden alleen ter informatie verstrekt, men kan hieraan geen rechten ontleenen. © gemeente Groningen 2020

<b>Werk:</b> Thesinge Molenweg		 Directie Stadsontwikkeling Ruimtelijke Ontwikkeling & Uitvoering afd. Ruimtelijk Ontwerp Postbus 7081 9701 JB Groningen t: 140550 e: verkeer@groningen.nl i: www.gemeente.groningen.nl	
<b>Fase:</b>	Gekend: MvanSchoonhoven Datum: 15-10-2024	Codenr.: Besteknr.:	
<b>Betref:</b> Tijdelijke maatregelen Te plaatsen drempel tpv zonegrens en betonblokken met markering en bebording	Gecontroleerd: Datum: Formaat: A2 Blad: 1 Totaal bladen:	Archiefnr.: Schaal: <b>Divers</b> Tekeningsnr.:	Wijziging: